

Porte-clé végétal



Envie de réaliser un accessoire du quotidien unique ?

Créez et personnalisez en un rien de temps un porte-clés tendance avec des fleurs et un peu de pâte FIMO, et donnez vie à vos idées !



FACILE



MOINS DE 1H



20,31 €

Etape1

Matériel



En plus de la pâte Fimo, de la pince, du porte-clés et du rouleau, vous aurez aussi besoin de papier sulfurisé ainsi que d'un four.

Etape2

Préparation de la pâte polymère



Commencez par modeler une plaque de pâte polymère d'environ 3 mm d'épaisseur à l'aide d'un rouleau en inox.
Placez ensuite la forme ainsi obtenue sur du papier cuisson.

Etape3

Appliquez les motifs végétaux



Disposez les petites fleurs et les feuilles à plat comme si vous réalisiez un herbier. Fixez-les en les pressant délicatement.

Optez de préférence pour des feuilles fortement nervurées et des fleurs à tête ferme pour obtenir un rendu plus prononcé.

Etape4

Marquez les motifs



Recouvrez votre composition végétale d'une nouvelle feuille de papier cuisson, puis passez plusieurs fois dessus avec votre rouleau pour bien aplatir l'ensemble. Ensuite, retirez le papier cuisson.

Etape 5

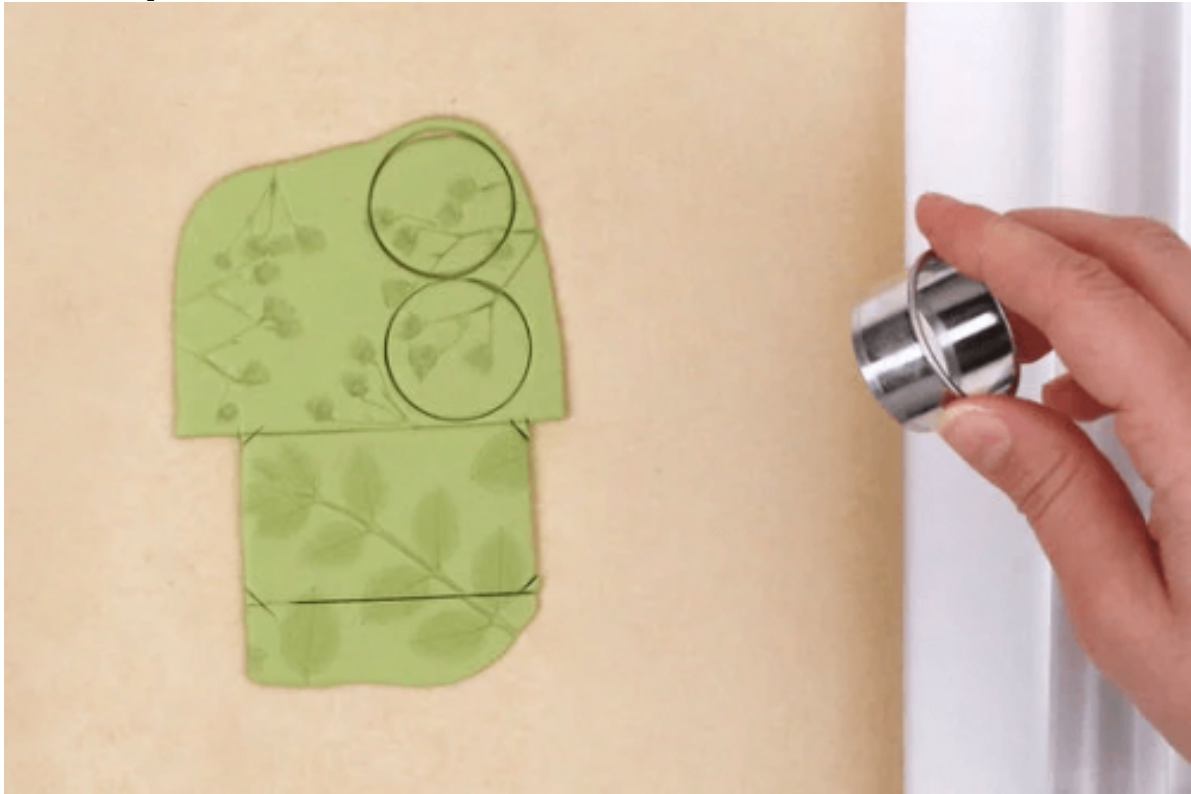
Retirez les motifs



Délicatement, retirez chaque fleur et feuille à la main ou à l'aide d'une pince à épiler, par exemple.

Etape 6

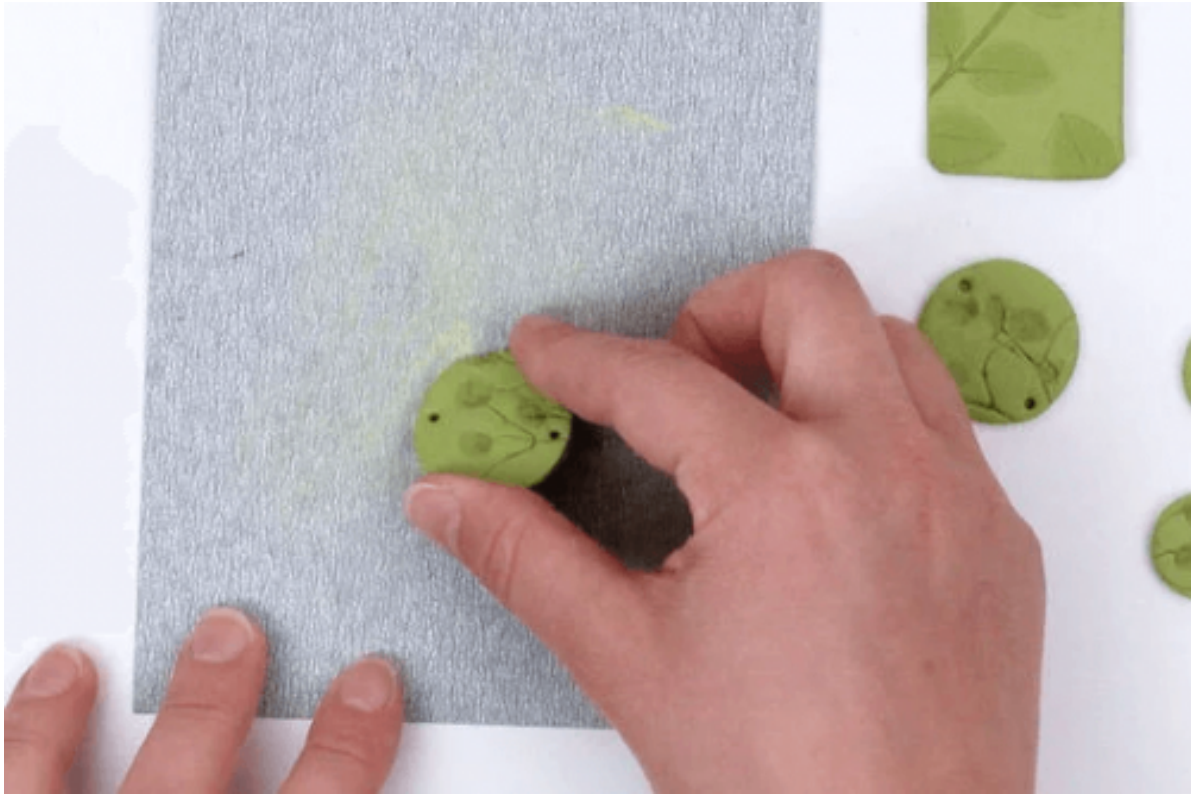
Découpez les formes



Vous découvrirez alors de jolies empreintes végétales incrustées dans votre pâte polymère. Maintenant, découpez les formes souhaitées dans votre composition végétale. Utilisez un emporte-pièce rond ou une autre forme pour créer des porte-clés, des boucles d'oreilles, par exemple

Etape 7

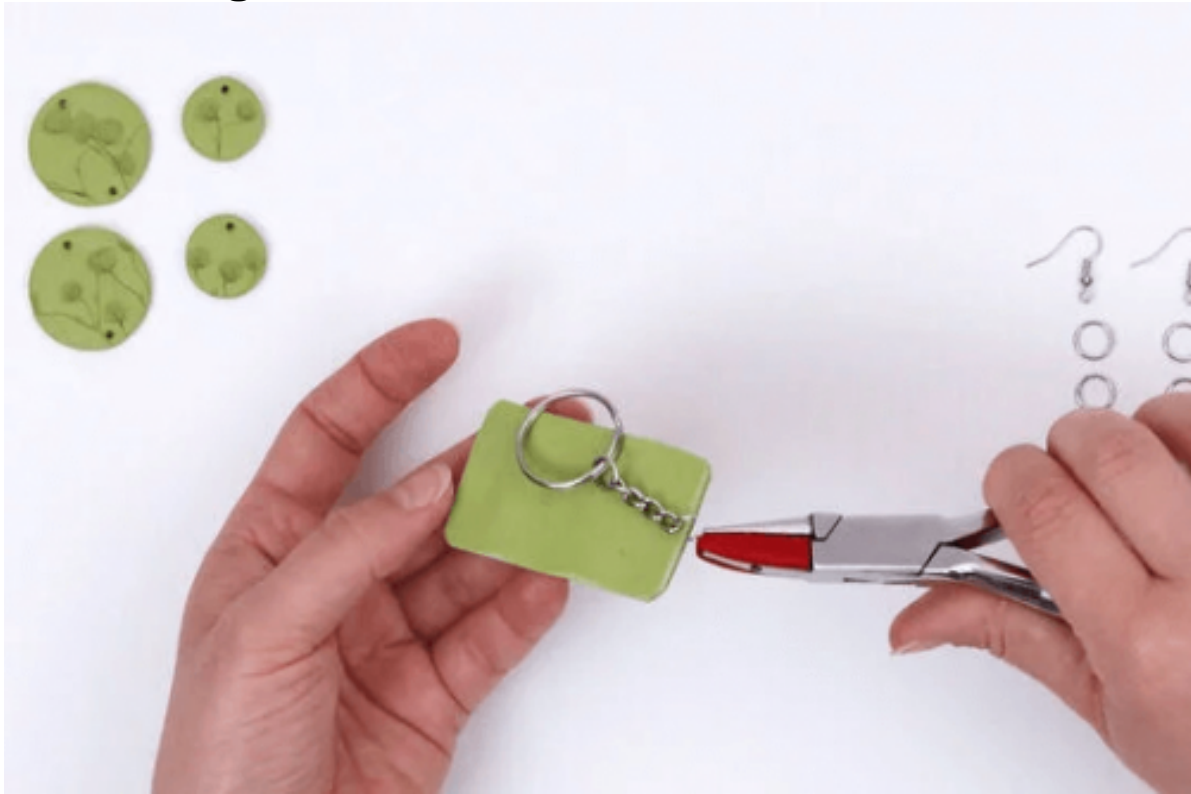
Percez les trous



Une fois vos formes découpées, percez de petits trous à l'aide d'une aiguille.
Ces trous serviront à poser les anneaux de jonction plus tard.
Ensuite, placez tous les éléments sur du papier cuisson et enfournez-les pendant 30 minutes à 110°C.

Etape8

Assemblage final



Pour terminer, reliez vos différentes formes entre elles à l'aide des petits anneaux de jonction.

Votre création est maintenant prête !

Optionnel : après refroidissement, vous pouvez poncer légèrement les bords de votre création à l'aide de papier de verre fin si vous le souhaitez.

Trouver les produits **du tutoriel** !



Aiguilles à tapisserie sans...

1

5,90 €



Anneau Porte-clés et Chaîne...

1

5,99 €



Rouleau pour pâte à modeler...

1

19,09 €



Set de 12 mini...

1

5,65 €



Pâte polymère Fimo Soft 57...

1

2,89 €



Pâte polymère Fimo Soft 57...

1

2,30 €



Pâte polymère Fimo Soft 57...

1

2,99 €

Le matériel **du tuto !**



Pince pointue plate pour bijoux - Rayher

9,19 €