

Customiser une planche à dessin avec les marqueurs Posca



Transformez votre planche à dessin en une œuvre d'art avec les marqueurs Posca. Grâce à leurs couleurs vibrantes et à leur opacité, créez des aplats et jouez avec les nuances pour un rendu unique. Dans ce tuto, nous vous expliquons comment personnaliser votre planche à dessin.



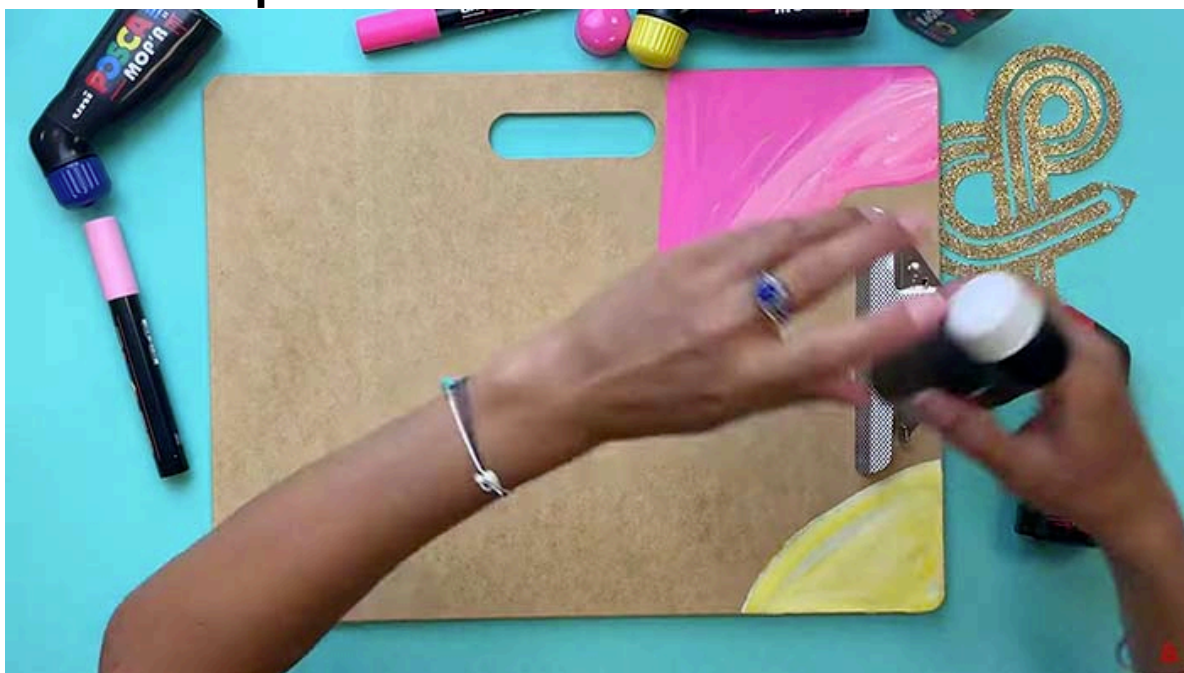
Etape1 Les aplats



Vous commencez par réaliser de grands aplats avec les couleurs.

Etape2

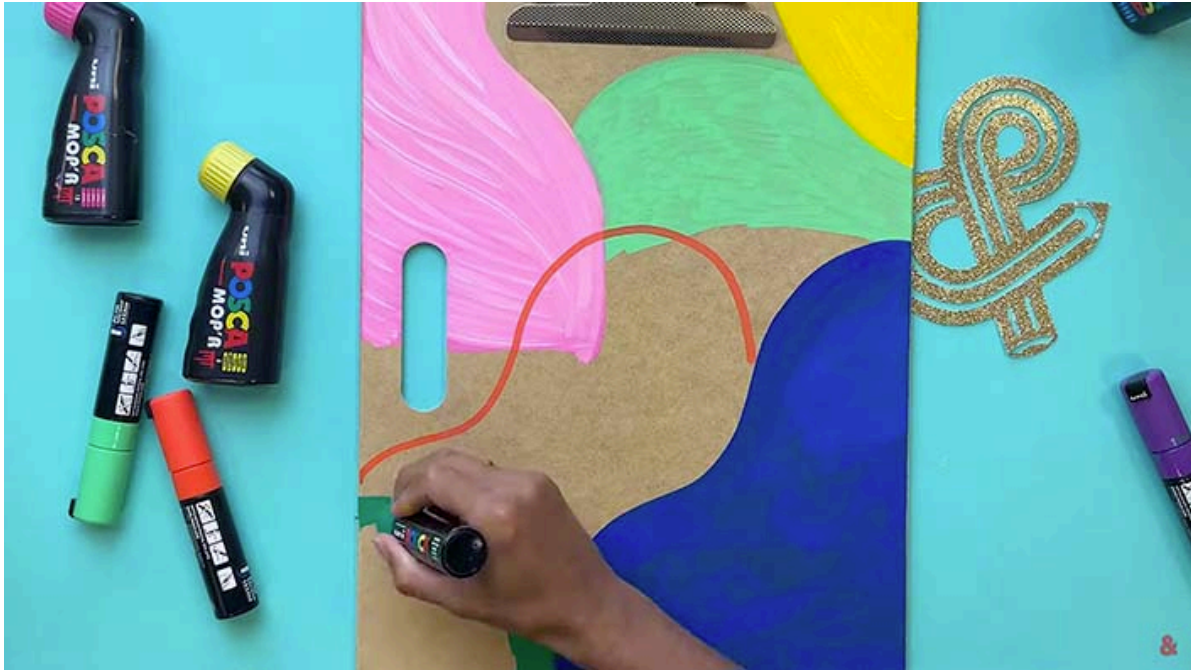
Eclaircir la planche



Vous ajoutez un peu de blanc pour éclaircir les nuances.

Etape3

Les nouveaux détails



Lorsque votre fond est sec, vous pouvez travailler de nouveaux détails en superposant les couleurs. L'encre de peinture du Posca est très opaque, ce qui vous permet de créer différentes profondeurs dans votre dessin.

Etape4

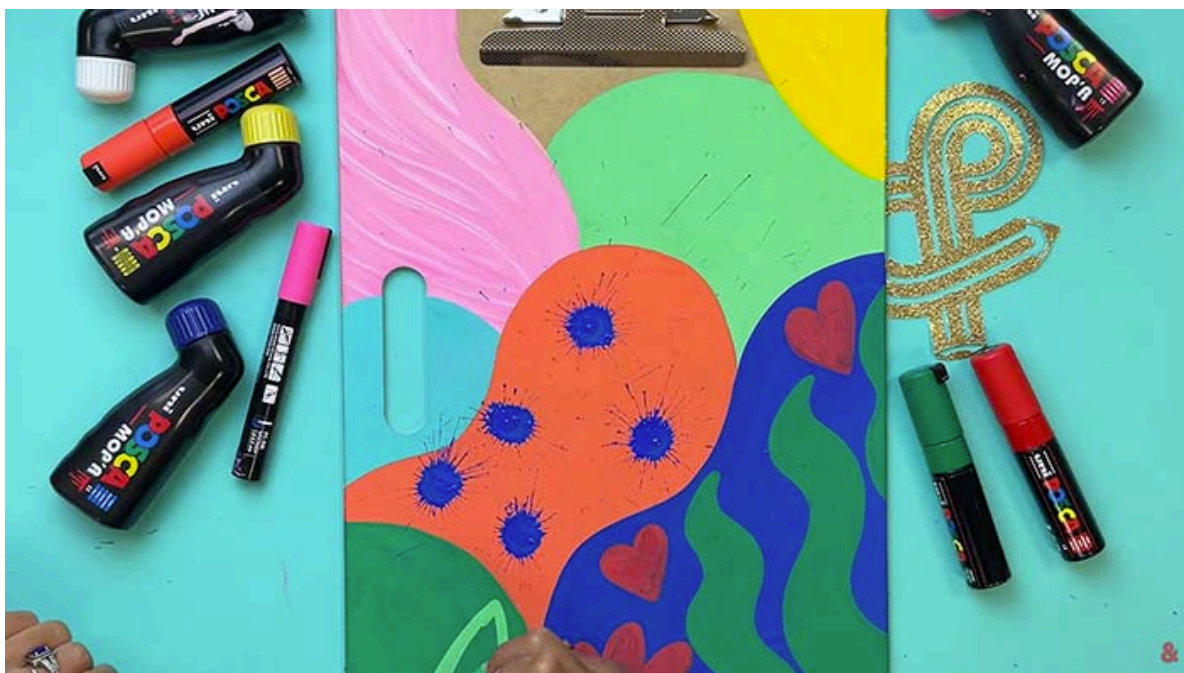
Réalisation des feuillages et végétaux



Ayant choisi une inspiration végétale pour réaliser votre motif, vous dessinez des feuillages, des branches et des fleurs. Les différentes pointes des Posca vous permettent d'obtenir des traits plus ou moins épais, apportant de la finesse et du détail à votre motif.

Etape5

Variation de couleurs et formes



Vous variez les couleurs et les formes pour obtenir une illustration dynamique.

Etape6 Protection



Une fois sec, vous pouvez protéger votre support à dessin à l'aide d'un vernis pour fixer la peinture sur le bois et protéger votre dessin de l'usure.

Etape7

Suivez les étapes en vidéo

Trouver les produits **du tutoriel** !



Planche à dessin A3 R&P -...

1

15,80 €



Marqueur PC-5M pointe...

1

25,30 €



Marqueur MOP'R Pointe ronde...

1

16,20 €