

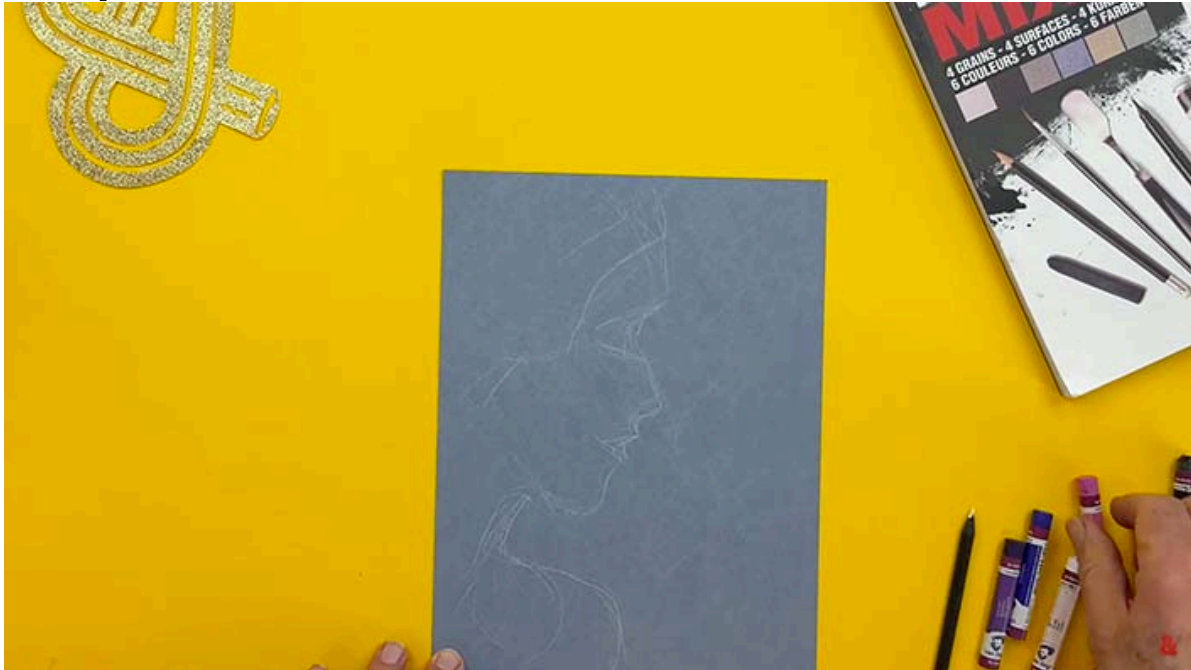
Dessiner un portrait aux pastels à l'huile avec Paint'On



Avec des pastels à l'huile, réalisez un portrait expressif sur papier Paint'On. Esquissez le visage, en ajoutant des couleurs et en travaillant les volumes et les lumières. Suivez ce tuto pour apprendre à maîtriser les techniques de pastel et donner vie à un portrait.



Etape1 Croquis



Commencez par réaliser un léger croquis du visage avec un crayon blanc.

Etape2

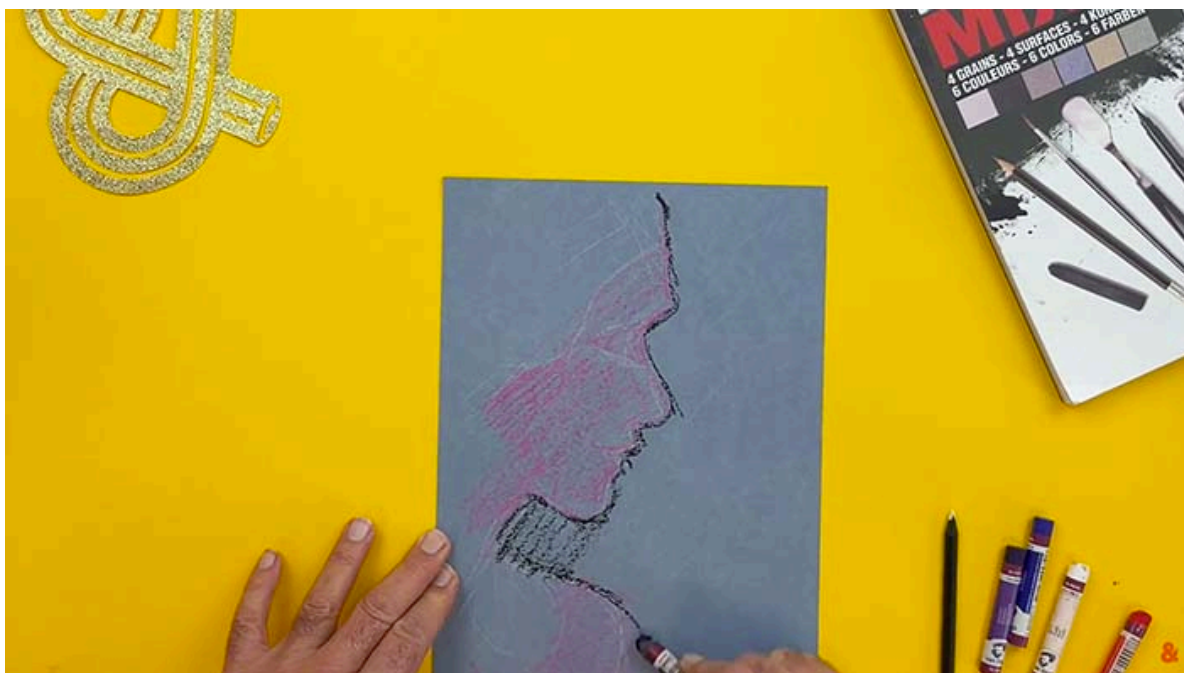
Mise en couleur



Appliquez du pastel rose sur l'ensemble de la peau.

Etape3

Création d'un fond



Utilisez un pastel noir pour faire un fond et délimiter le visage, cela fait ressortir votre portrait.

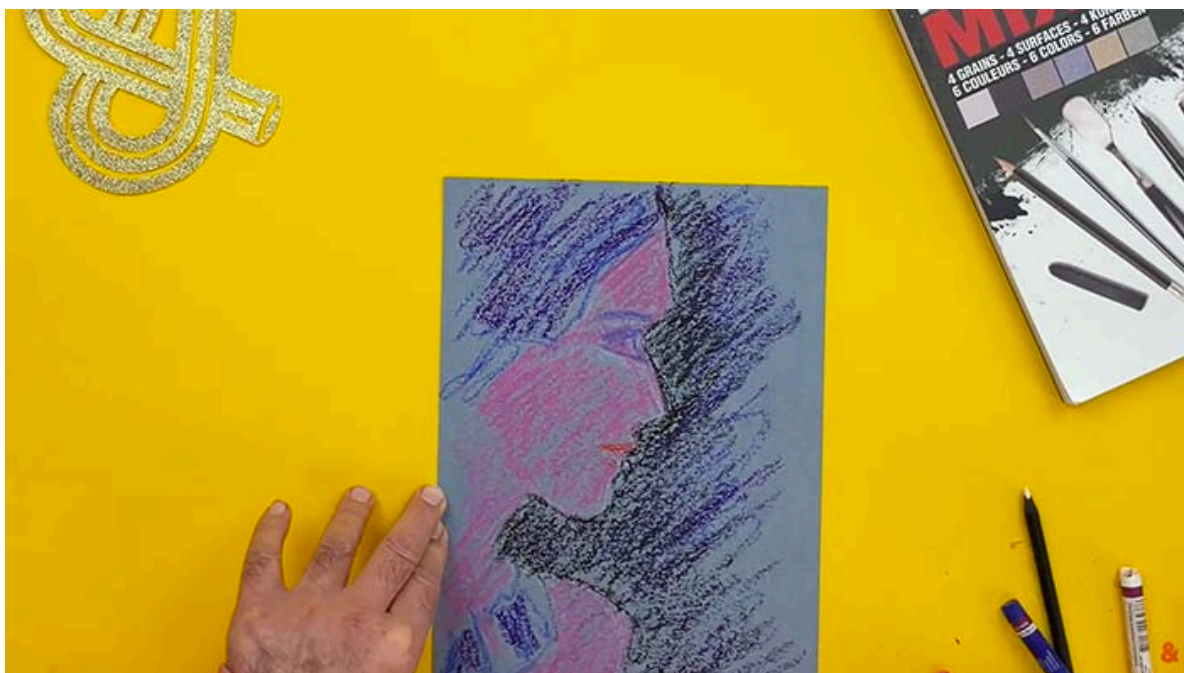
Etape4 Coloration



Colorez ensuite la chevelure et les vêtements de votre modèle.

Etape5

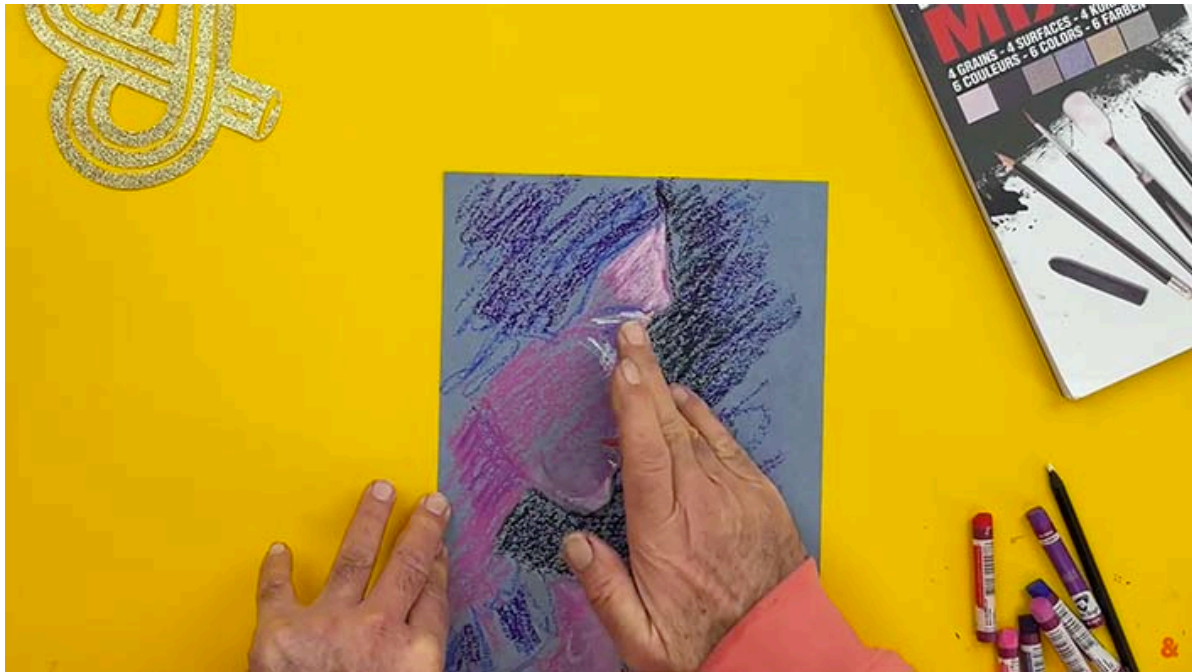
Création de volume



Apportez du volume en utilisant des nuances foncées pour marquer les zones d'ombre.

Etape 6

Création de zones de lumière



Appliquez du pastel blanc sur les zones de lumière. Lorsque vous avez assez de matière, estompez les zones avec vos doigts pour obtenir un beau fondu.

Etape7

Suivez les étapes en vidéo

Trouver les produits **du tutoriel** !



Boîte de 12 pastels à...

1

4,65 €



Bloc Paint'On papier Denim...

1

5,35 €