

Créer une jolie toile déco avec les marqueurs Posca

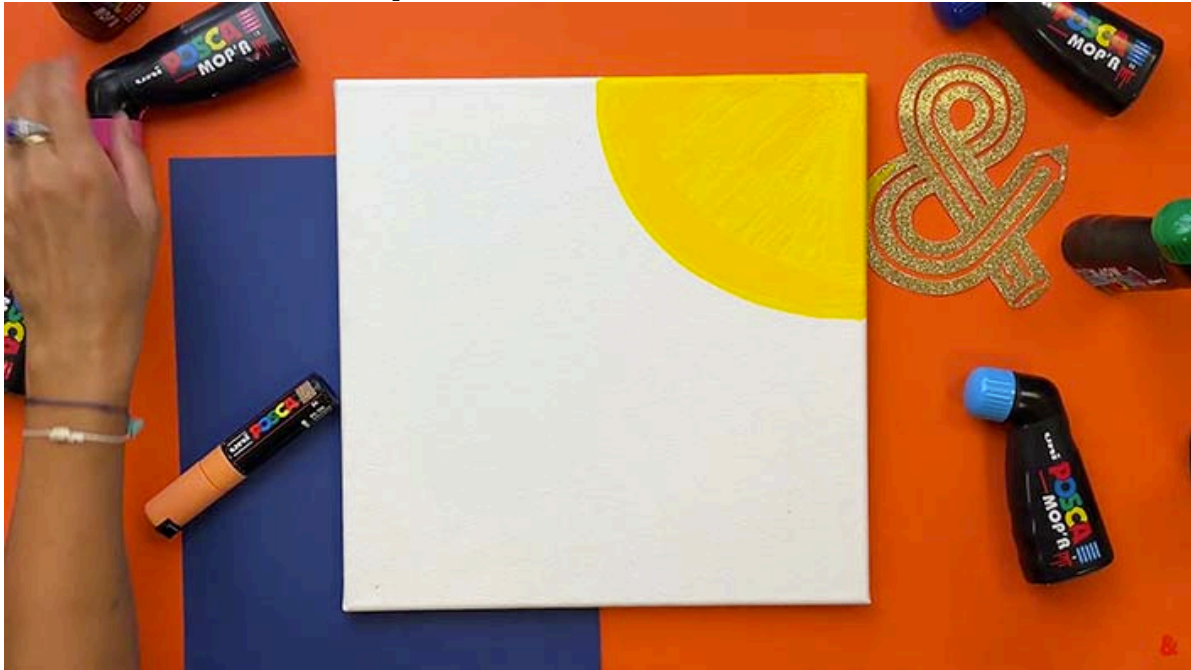


Créez une toile déco en utilisant les marqueurs Posca et le Mop'r pour des aplats rapides et des dégradés subtils. Jouez avec les couleurs et les effets, pour personnaliser votre création. Dans ce tuto, nous vous détaillons le matériel nécessaire pour réaliser une œuvre d'art moderne.



## Etape1

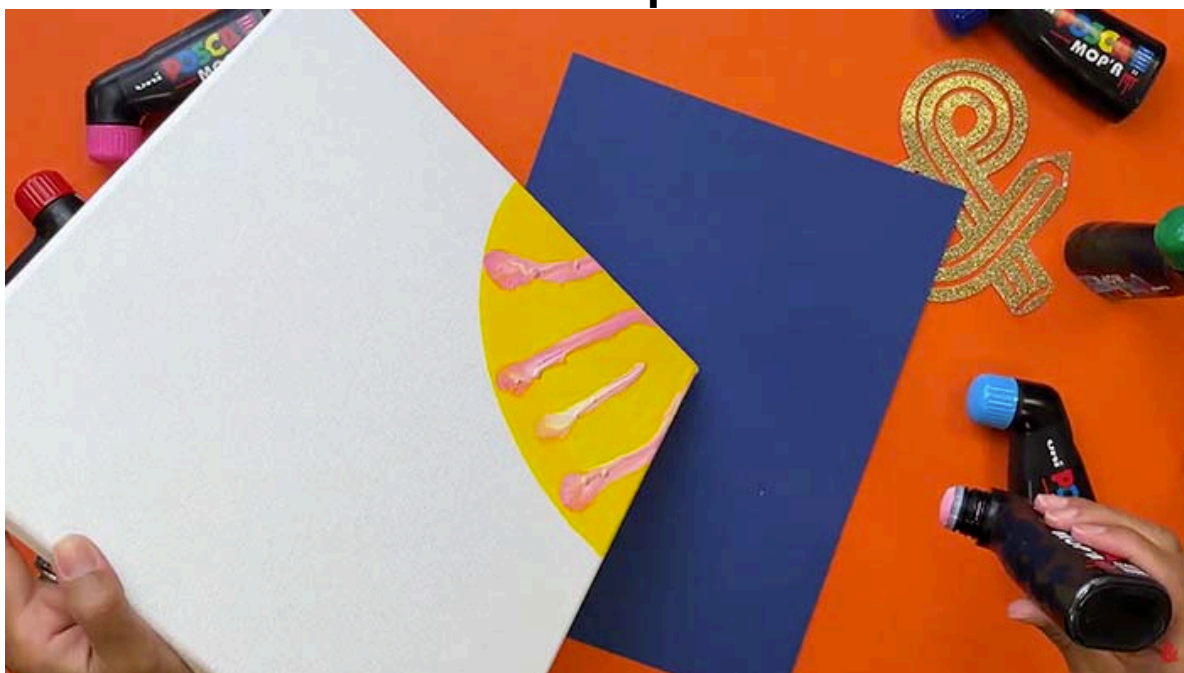
### Réalisation des aplats



Réalisez les grands aplats à l'aide du Mop'r avec sa pointe en mousse large, vous recouvrirez rapidement la surface.

## Etape2

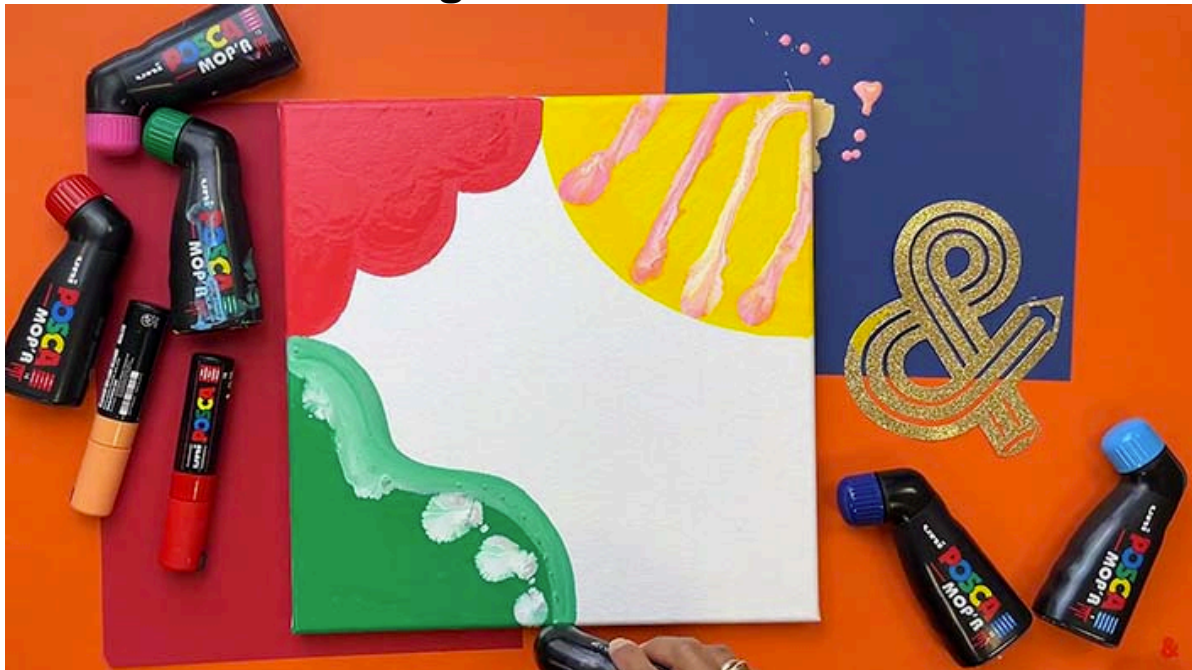
### Réalisation des couleurs de peinture



En inclinant vos toiles, vous pouvez réaliser des couleurs de peinture en appuyant la tête du Mop'r sur le châssis.

### Etape3

## Réalisation d'un dégradé



Avec un Mop'r blanc, réalisez un dégradé en repassant sur vos aplats encore frais, ce qui permet aux deux peintures de se mélanger et de s'éclaircir.

## Etape4

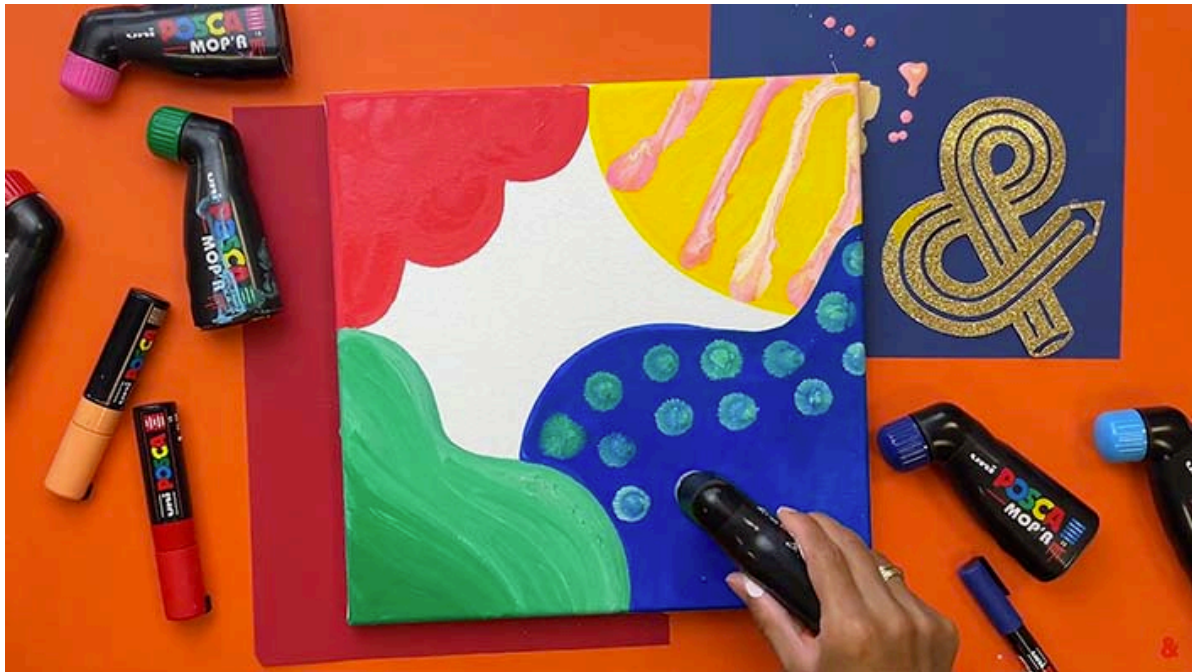
### Les finitions



Pour des finitions propres et précises, utilisez un marqueur à pointe fine pour délimiter vos couleurs.

## Etape5

### Réalisation de motifs diffus



Pour obtenir un aspect diffus, appliquez le Mop'r directement sur l'aplat encore frais. Si vous souhaitez obtenir des traits nets, attendez que votre fond soit sec.

## Etape6

### Motifs précis



Dessinez des motifs avec des Posca plus fins pour être plus précis dans vos gestes.

## Etape 7 Finition



Pour obtenir de beaux aplats uniformes, vous pouvez passer une deuxième couche de Posca sur votre dessin et faire des finitions avec un marqueur.

**Etape8**

**Suivez les étapes en vidéo**

# Trouver les produits **du tutoriel** !



Châssis carré entoilé coton...

1

**3,70 €**



Marqueur PC-7M pointe large...

1

**6,85 €**



Marqueur MOP'R Pointe ronde...

1

**16,20 €**