

Réaliser une carte avec les feutres ABT Tombow

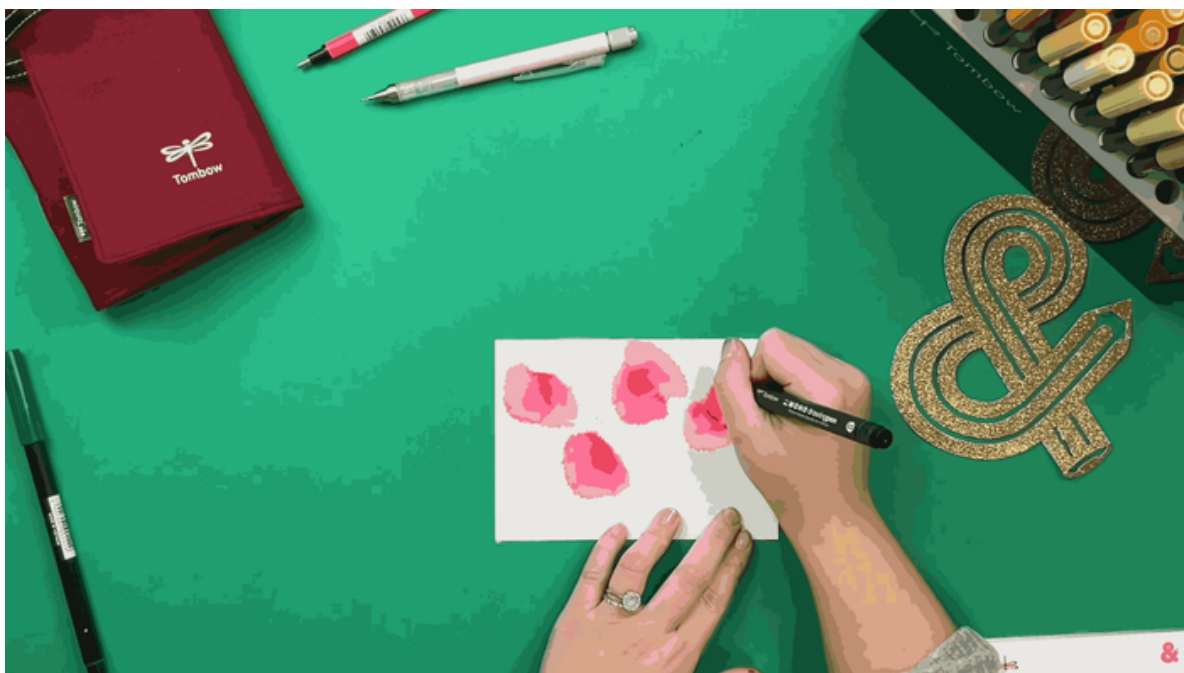


Avec les feutres ABT Tombow, créez une carte festive. Commencez par un fond aquarelle, dessinez ensuite des boules de Noël, puis ajoutez une touche finale en lettering avec la mention "Joyeux Noël". Apprenez à utiliser les feutres pour obtenir une carte élégante et personnalisée, parfaite pour les fêtes.



Etape1

Réalisation d'un fond



Commencez par réaliser un fond à l'aide des feutres ABT Tombow. Formez de petites zones de couleur, puis vaporisez de l'eau pour les transformer en tâches d'aquarelle. Laissez sécher.

Etape2

Les boules de Noël



Une fois votre fond sec, dessinez de petites boules de Noël avec un feutre Fudenosuke noir. Laissez libre cours à votre imagination pour les formes et les motifs.

Etape3

Finalisation



Pour finaliser votre carte, ajoutez "Joyeux Noël" en lettering. Utilisez la finesse du feutre pour obtenir de petites lettres, appuyez sur la pointe pour obtenir des pleins et des déliés qui vont habiller vos lettres.

Trouver les produits **du tutoriel** !



Feutre double pointe ABT...

1

4,45 €



Bloc aquarelle 250 g/m² 25...

1

8,60 €



Feutre à pointe calibrée...

1

13,55 €