

Dessiner une autruche au feutre Pitt Artist Pen Faber-Castell



Etape1

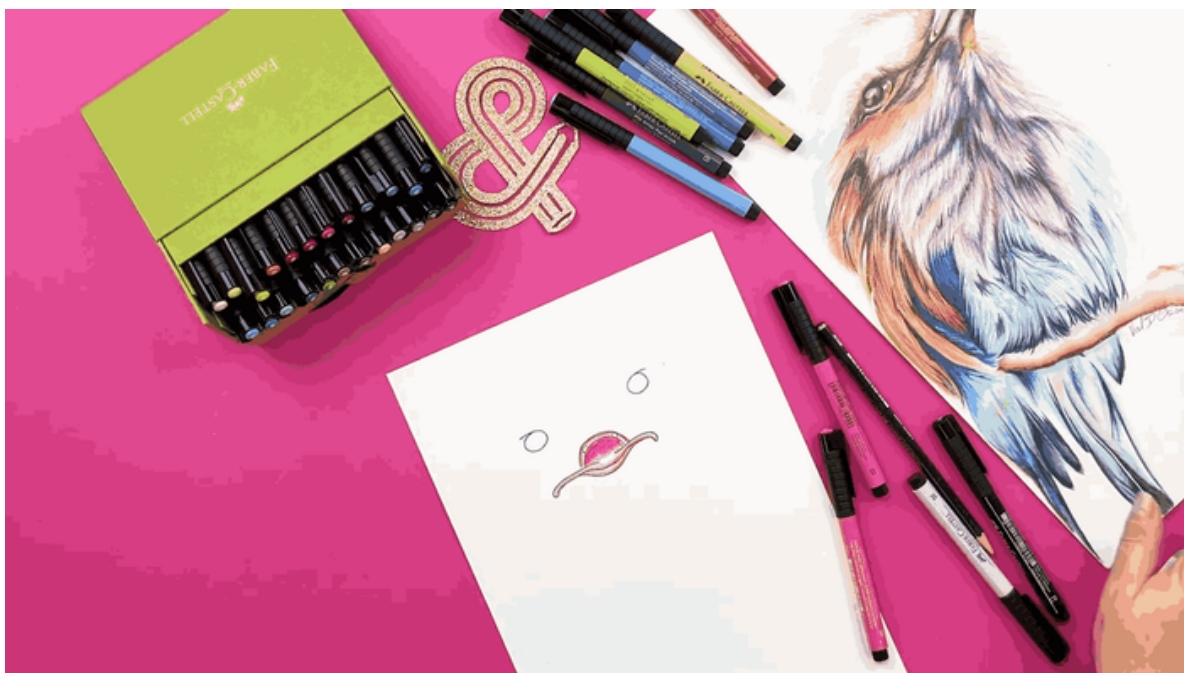
Esquisse de l'autruche



Dessinez le bec avec un demi-cercle, deux petites lignes et des ronds pour les narines. Ajoutez les yeux avec deux cercles éloignés. Repassez les contours au feutre Pitt Artist noir à pointe fine, puis gomez les tracés au crayon.

Etape2

Coloration du bec



Utilisez un feutre lavande et deux roses : Appliquez les couleurs claires au centre. Dégradez avec une teinte rose foncée sur les bords. Ajoutez du violet pour accentuer les dégradés.

Etape3

Détails des yeux



Colorez les pupilles en noir et l'iris en rouge. Créez des effets de lumière et de contraste avec un feutre blanc.

Etape4

Coloration du plumage



Commencez par des couleurs claires avec des traits allant du centre vers l'extérieur. Ajoutez des nuances plus foncées (rose, jaune, vert, violet, bleu) pour un plumage dégradé. Superposez les couleurs pour un effet naturel et éclatant.

Etape 5

Touches finales



Accentuez le caractère de l'oiseau en repassant les contours des yeux. Dessinez des cils avec le feutre noir pour plus de réalisme.

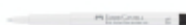
Trouver les produits **du tutoriel** !



Bloc papier...

1

4,99 €



Feutre Blanc 1,5 mm Pitt -...

1

3,85 €



Feutre-pinceau Pitt -...

1

3,85 €