

# Rougier & Plé

Donner du mouvement à son dessin avec le Paint On Lisse  
Clairefontaine



## Etape1

### Création du croquis



Tracez la forme globale du vélo avec un crayon de papier. Repassez les lignes principales avec un feutre noir à pointe pinceau.

## Etape2

### Nettoyage et préparation



Une fois le feutre sec, effacez les traits de crayon de papier pour un dessin propre.

### Etape3

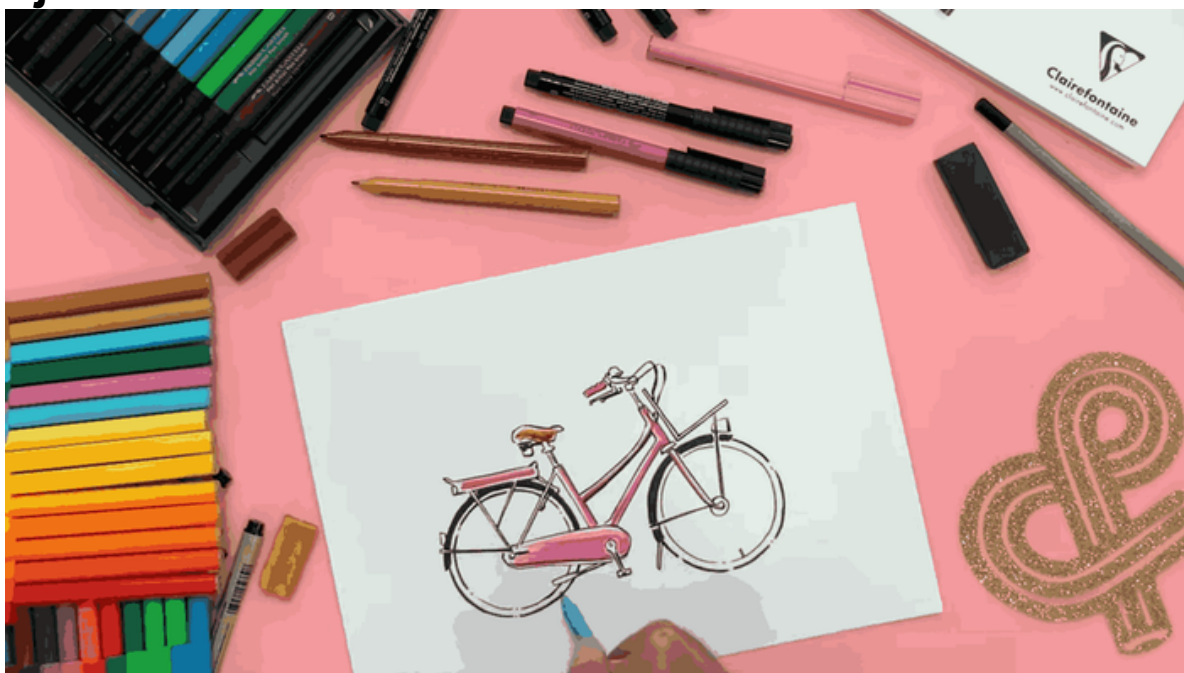
## Mise en couleur



Colorez la base des éléments en rose foncé. Ajoutez du rose clair sur le dessus pour donner du volume.

## Etape4

### Ajout de détails



Appliquez du bleu sur les roues en laissant des zones blanches pour simuler la lumière.

## Etape5

### Création de l'effet de vitesse



Utilisez des pastels : Étalez les couleurs à l'horizontale. Ajoutez du rouge et du jaune pour les phares. Complétez avec du rose pour le châssis. Formez des lignes droites et diffusées pour donner une impression de mouvement.

# Trouver les produits **du tutoriel** !



Bloc de papier Paint'On...

1

5,35 €



Feutre-pinceau Pitt -...

1

3,85 €



Pastel sec carré Conté -...

1

2,05 €