

Dessiner un beau paysage japonais avec les feutres ABT Dual Brush Pens Tombow



Etape1

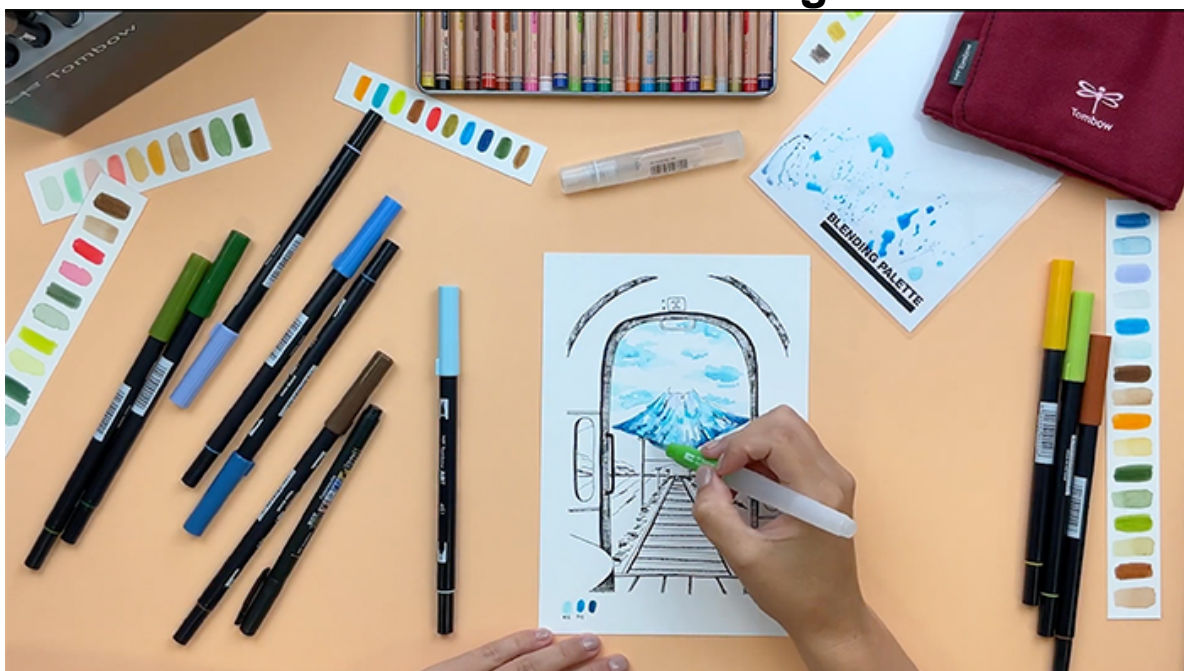
Préparation et Dessin de Base



Tracé initial : Réalisez le dessin au feutre à encre de Chine sur du papier aquarelle, parfait pour les techniques à base d'eau. Une version téléchargeable du modèle est disponible dans la description de la vidéo.

Etape2

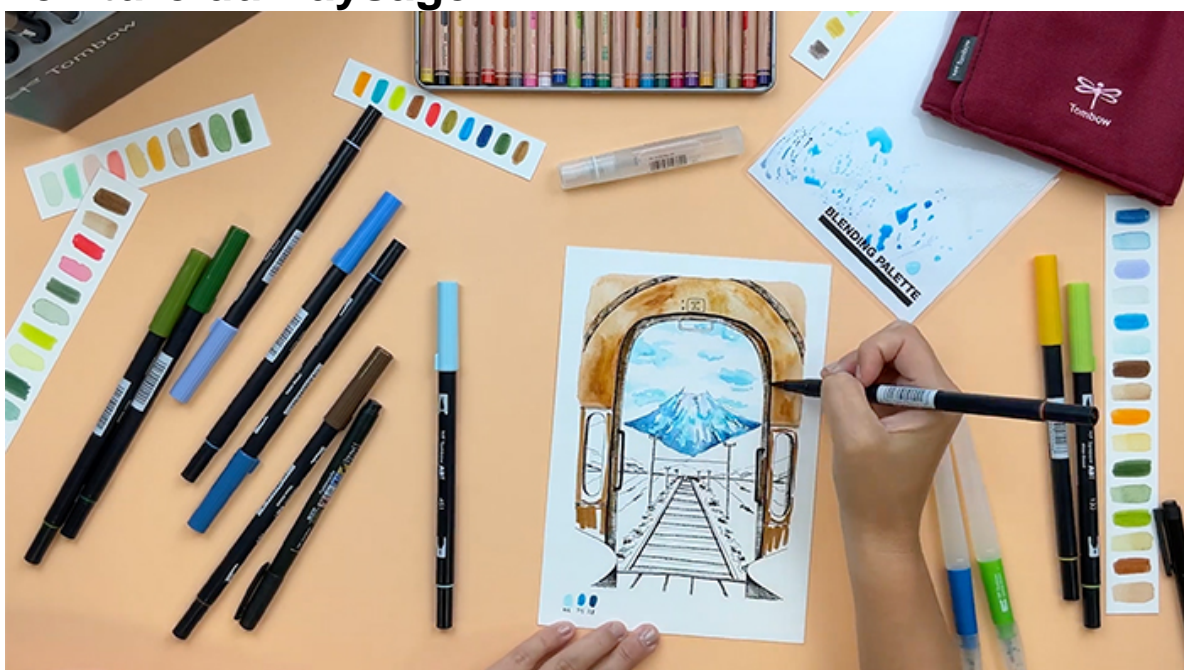
Mise en Couleur du Ciel et des Nuages



Ciel : Utilisez la nuance 873, appliquée sur une palette en plastique, puis récupérez la couleur avec un pinceau pour créer des nuages pastel légers. Nuages : Ajoutez de la profondeur avec les nuances 977 et 772 pour les zones d'ombre sous les nuages.

Etape3

Peinture du Paysage



Montagnes : Mélangez les nuances 977, 126, et 177 pour des tons doux et transparents. Appliquez l'encre avec un pinceau pour un effet aquarelle. Rizières : Appliquez directement la nuance 133 sur le papier, puis étalez avec un pinceau à eau. Ajoutez des dégradés plus sombres avec les nuances 126 et 177.

Etape4

Détails et Finitions



Eau : Utilisez la nuance 243 pour apporter une légère touche d'eau. Plants de riz : Dessinez directement avec la pointe pinceau des feutres pour créer des formes précises sans dilution. Nuancier : Notez les numéros des couleurs utilisées au bas de votre page pour les mémoriser.

Etape5

Suivez les étapes en vidéo

Trouver les produits **du tutoriel** !



Bloc aquarelle 250 g/m² 25...

1

8,60 €



Feutre pinceau FUDENOSUKE...

1

4,05 €



Crayon de couleur Irojiten...

1

19,70 €



Feutre double pointe ABT...

1

4,45 €

Le materiel **du tuto** !



Bloc aquarelle 250 g/m² 25 feuilles A5 -
Rougier&Plé

8,60 €



Crayon de couleur Irojiten set 8 - 10 pcs
- Tombow

19,70 €



Feutre pinceau FUDENOSUKE Pointe
Souple - Tombow

4,05 €