

Créer votre abat-jour

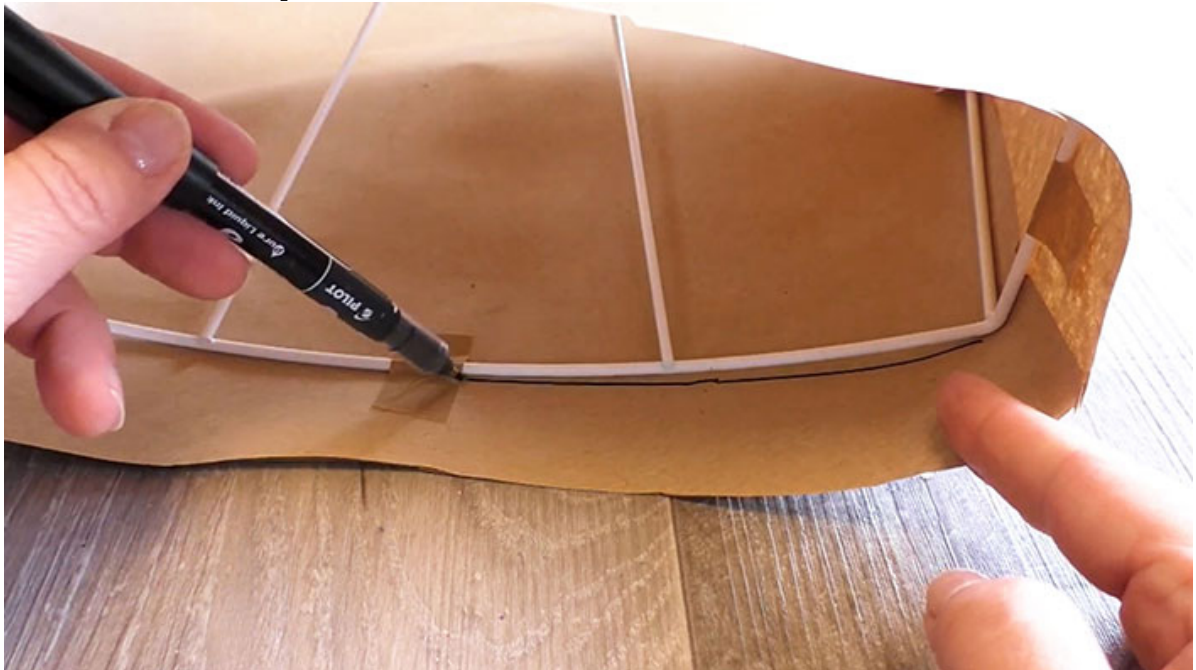


Apportez une pièce décorative unique à votre intérieur en créant votre propre abat-jour. Jeu de textures, harmonie des couleurs, motifs choisis avec soin... Avec quelques matériaux simples et un peu de précision, réalisez un abat-jour entièrement personnalisé, parfaitement accordé à votre univers.



Etape1

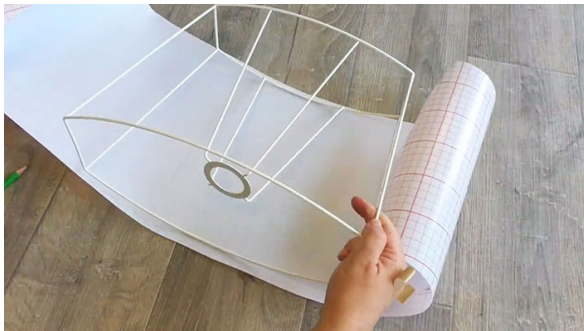
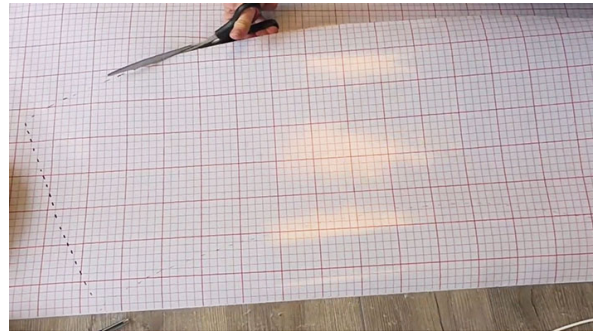
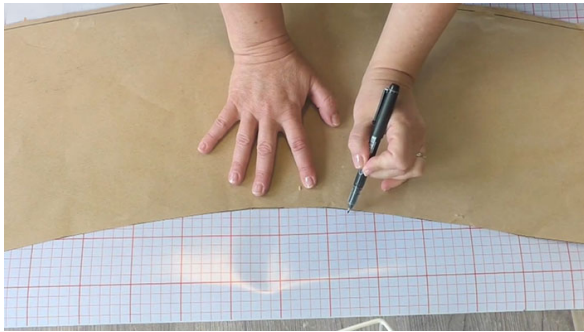
Création du patron



Commencez par entourer la carcasse avec une feuille de papier afin de créer un premier gabarit. Maintenez-le avec de l'adhésif, puis tracez précisément le contour de l'abat-jour au crayon. Une fois retiré, découpez ce patron papier qui servira de base pour la suite.

Etape2

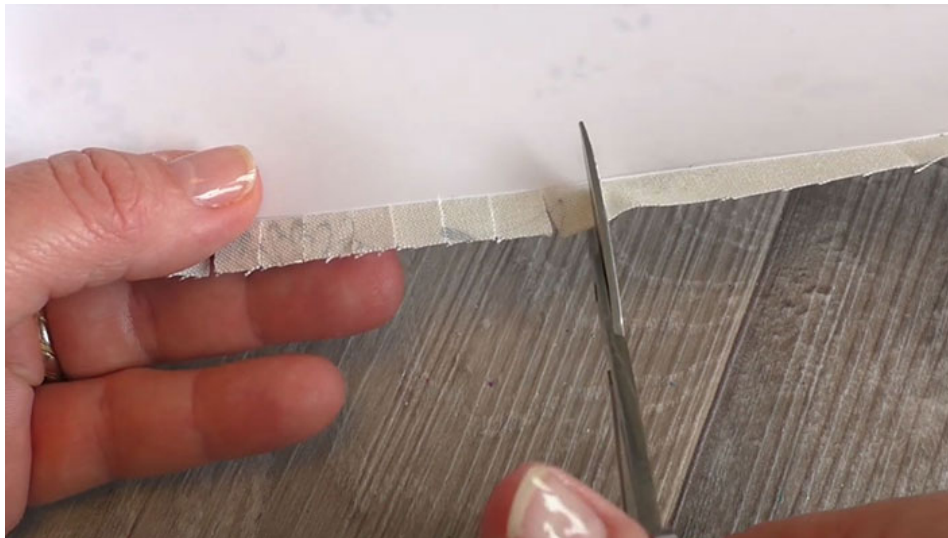
Report sur le polyphane



Reproduisez le patron sur la feuille de polyphane en ajoutant une marge d'environ 1 cm. Positionnez ensuite le polyphane sur la carcasse pour ajuster parfaitement la forme : tracez les contours exacts ainsi que le point de jonction. Ajoutez une marge supplémentaire d'environ 3 cm pour la fermeture, puis découpez avec précision.

Étape3

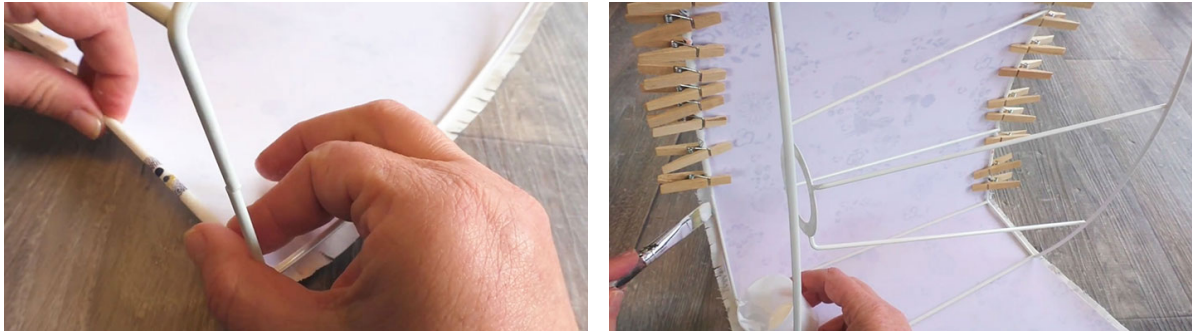
Préparation du tissu



Étalez le polyphane sur votre plan de travail et positionnez le tissu par-dessus.
Décollez progressivement le film protecteur du polyphane et appliquez le tissu en lissant soigneusement pour éviter les plis. Travaillez étape par étape pour un rendu net.
Découpez ensuite le tissu :
À moins de 1 cm sur le haut et le bas
À 1 cm sur un côté
À environ 3 cm sur l'autre côté (zone de fermeture)
Réalisez de petites encoches pour faciliter le pliage.

Etape4

Mise en forme sur la carcasse



Commencez par coller le côté principal sur la structure, puis enroulez progressivement l'abat-jour autour de la carcasse.

Rabattez le tissu sur les cercles métalliques et maintenez-le avec des pinces à linge.

Ajustez avec les doigts si nécessaire pour bien épouser la forme.

Collez d'abord le bas, puis le haut, et continuez face par face jusqu'à faire le tour complet.

Etape 5

Finition des bords

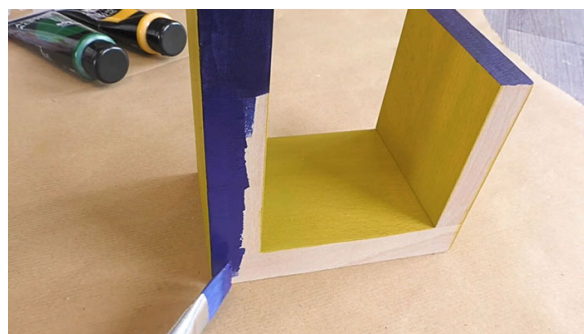


Pour la fermeture, deux options :

Collez la bande de tissu à l'extérieur ou glissez-la à l'intérieur pour une finition plus discrète
Insérez la bande à l'intérieur, pressez soigneusement, puis peaufinez les collages pour un rendu propre et net.

Etape 6

Personnalisation du pied avec votre abat-jour



Découpez un morceau de polyphane aux dimensions de la zone à décorer sur le pied de lampe. Recouvrez-le de tissu en repliant les bords vers l'arrière.

Peignez ensuite le pied en reprenant les couleurs du tissu. Mélangez les teintes si besoin pour obtenir une harmonie parfaite.

Appliquez la peinture au pinceau mousse pour un effet léger et texturé, laissant apparaître les veines du bois. Terminez les contours avec un pinceau plat pour plus de précision. Assemblez votre abat-jour et son pied décoré.

Etape7

Suivez les étapes en vidéo

Trouver les produits **du tutoriel** !



Carcasse d'abat-jour ovale...

1

16,20 €



Rouleau de papier Kraft...

1

5,20 €



Polyphane adhésif...

1

29,19 €



Colle blanche PVA Flexiplé...

1

7,45 €



Pinceau à colle pure soie...

1

1,49 €



Pince à linge en bois 3.5 x...

1

3,79 €